



Продажа

2-к.квартира, 86 м², 5/12 эт.

Южно-Сахалинск, 13-А

г Южно-Сахалинск, ул Больничная, д 2



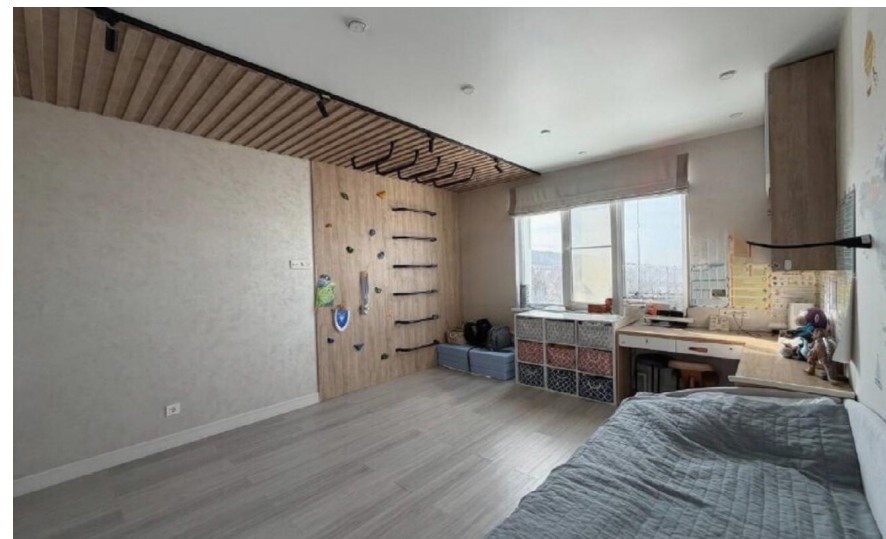
💎 руб. **19 700 000**

Место, где хочется жить, растить детей и наслаждаться каждым днём — именно такую атмосферу создаёт эта уютная 2-комнатная квартира в ЖК «Аралия» (евро-3). Район идеально подходит для семейной жизни. В шаговой доступности лучший государственный детский сад с высоким рейтингом и частные детские сады, школы №6 и №26, торговые центры, аптеки и салоны красоты. Для активного образа жизни рядом находится спортзал и Дворец спорта «Кристалл» с детскими секциями, а для отдыха и встреч с друзьями — кафе и рестораны. Дом дарит ощущение безопасности и уюта: на территории ведётся видеонаблюдение, подъезд чистый и ухоженный, работают два больших лифта — удобно для семей с детьми и колясками. Здесь живут доброжелательные соседи, благодаря чему создаётся приятная и спокойная атмосфера. Просторные 86 м с новым дизайнерским ремонтом дарят ощущение комфорта и гармонии с первых минут, а полностью готовое пространство позволяет просто переехать и начать жить без лишних забот. Планировка евро-3 идеально подойдёт для семьи: две отдельные комнаты — уютная спальня и светлая детская — создают личное пространство для каждого, а просторная кухня-гостиная становится настоящим сердцем дома. Здесь проходят семейные ужины, тёплые разговоры и уютные вечера с близкими. Большой балкон превращается в дополнительное место для отдыха — для утреннего кофе, вечернего воздуха и спокойных минут для себя. Квартира полностью укомплектована мебелью и техникой, всё остаётся новым владельцам. Ремонт выполнен качественно и продуманно: заменена электрика, установлены натяжные потолки, в санузлах сделаны тёплые полы, которые особенно приятно ощущать в холодные дни. Продуманные системы хранения и просторная гардеробная позволяют легко поддерживать порядок и комфорт в квартире. Это квартира, где уже всё готово для комфортной и счастливой жизни — остаётся только открыть дверь и почувствовать себя дома.





Количество комнат: **2**
Жилая площадь: **65 м²**
Этаж: **5**
Тип санузла: **Совмещенный**
Ремонт: **дизайнерский**
Наличие интернета: **да**
Тип дома: **монолит**



Общая площадь: **86 м²**
Площадь кухни: **20 м²**
Этажей в доме: **12**
Тип балкона: **лоджия**
Состояние объекта: **отличное**
Наличие мебели: **да**
Планировка: **индивидуальная**



